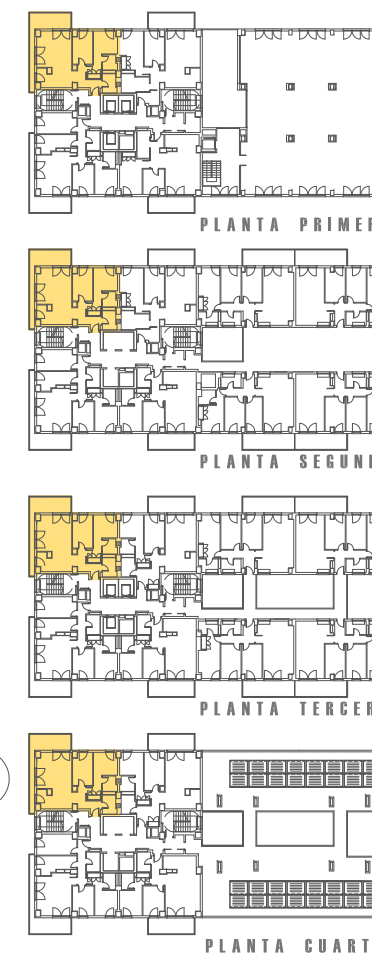


Planta 1ª a 4ª  
 Vivienda tipo 1A1 Pta. 1  
 Vivienda tipo 2A1 Pta. 5  
 Vivienda tipo 3A1 Pta. 13  
 Vivienda tipo 4A1 Pta. 21



### CUADRO DE SUPERFICIES

Salón-Comedor,	
Cocina:	29.16m <sup>2</sup>
Dormitorio 1:	12.03m <sup>2</sup>
Dormitorio 2:	9.18m <sup>2</sup>
Pasillo:	5.23m <sup>2</sup>
Baño 1:	3.15m <sup>2</sup>
Baño 2:	3.86m <sup>2</sup>
Terraza:	12.34m <sup>2</sup>
(Computa el 50%)	
<b>TOTAL SUP. ÚTIL V.P.:</b>	<b>68.78m<sup>2</sup></b>
<b>TOTAL SUP. CONST. G.E.C.:</b>	<b>103.86m<sup>2</sup></b>

El presente plano tiene carácter informativo, su información ha sido elaborada a partir de los Estudios Previos del Proyecto, pudiendo estar sujeto a modificaciones motivadas por exigencias técnicas en su ejecución. Todo el mobiliario que figura en la vivienda es meramente decorativo y no está incluido en el precio de la vivienda excepto lo expresamente mencionado en la memoria de calidades.

## Generamos confianza

- Calificación provisional obtenida, expt., 46 1M 0047 2007 250
- Licencia de obras concedida, expt., 03501 resoluc., 001775
- Obras iniciadas, diciembre 2008, constructora San José
- Entrega de llaves, 2º trimestre 2011
- Financiación, Bancaja
- Tramitación gratuita de todas las ayudas
- Cantidades a cuenta 100% avaladas
- Personalización de la forma de pago



### Información y venta

Avda. Tres Cruces, nº 44  
46014 Valencia

96 315 56 15

www.habitatdequalitat.com

Novembre 09

convenio con:

GENERALITAT VALENCIANA  
CONSELLERIA DE MEDI AMBIENT, AIGUA, URBANISME I HABITATGE

empresa gestora:

HQ habitat + qualitat

financia:

UGT País Valencià

Bancaja

proyecto integral y dirección de obra:

AICEQUIP arquitectos & ingenieros

construye:

SANJOSE CONSTRUCTORA